

## Силові вилки та розетки серії Tarel

### Інструкція з експлуатації

#### 1. Призначення

**Силові вилки та розетки** серії **Tarel** призначені для експлуатації в одно- та трифазних мережах змінного струму напругою до 400 В та частотою 50 Гц. Область застосування роз'ємів: для експлуатації в середині приміщень та на відкритому повітрі з мобільним та стаціонарним обладнанням однофазного та трифазного виконання із заземлювальним контактом, а також виконання з нейтраллю. Виріб відповідає Технічним регламентам безпеки низьковольтного електричного обладнання та електромагнітної сумісності обладнання в частині **ДСТУ ІЕС 60884-1:2007**.

#### 2. Технічні характеристики

Положення заземлювального контакту силових роз'ємів – 6 год. Номінальна напруга ізоляції 500 В. Діапазон робочих температур від -25 до +60 °С. Відносна вологість повітря – 98 % при 25 °С. Група механічного виконання – М1.

##### Розетки

Табл. 1

Найменування параметру	Силова розетка										
	2629-326	2624-337	2643-326	2622-326	2642-326	2626-337	2646-337	2666-337	2627-326	2322-126	2624-137
Число контактів	2P+PE		3P+N			3P+N+PE		3P+PE		2P	2P+PE
Номінальний струм, А	16		32	16	32	16	32	63	16		
Номінальна напруга, В	≈ 250				≈ 250/400				≈ 400	≈ 24	≈ 250
Переріз приєднувальних провідників, мм <sup>2</sup>	1-2,5		2,5-6	1-2,5	2,5-6	1-2,5	2,5-6	4-10	1-2,5		1-4
Тип виконання	переносна									стаціонарна	
Ступінь захисту	IP44	IP67	IP44		IP67		IP67		IP44	IP67	
Фіксуєчий пристрій	кришка										

Табл. 1 (продовження)

Найменування параметру	Силова розетка									
	445	2626-137	446	2646-137	050	447	047	448	075	085
Число контактів			3P+N+PE				3P+PE		2P+PE	
Номінальний струм, А	16		32	63	16	32	16		16	
Номінальна напруга, В	≈ 250/400				≈ 400				≈ 250	
Переріз приєднувальних провідників, мм <sup>2</sup>	1,5-4		2,5-10		6-10	1,5-4		2,5-10		1,5-4
Тип виконання	стаціонарна								стаціонарна вбудована	
Ступінь захисту	IP44	IP67	IP44	IP67		IP44				
Фіксуєчий пристрій	кришка									

Табл. 1 (продовження)

Найменування параметру	Силова розетка							
	070	096	053	054	055	051	052	
Число контактів	2P+PE				3P+N+PE		3P+PE	
Номінальний струм, А	16				32	63	16	32
Номінальна напруга, В	≈ 250				≈ 250/400		≈ 400	
Переріз приєднувальних провідників, мм <sup>2</sup>	1,5-4				2,5-6	6-10	1,5-4	2,5-6
Тип виконання	стаціонарна вбудована							
Ступінь захисту	IP44	IP67	IP44		IP67	IP67		IP44
Фіксуєчий пристрій	кришка							

##### Силові вилки

Табл. 2

Найменування параметру	Силовая вилка									
	3322-326	067	3624-337	007	009	043	3626-337	044	3646-337	
Число контактів	2P	2P+PE		3P+PE		3P+N+PE				
Номінальний струм, А	16		32		16		32			
Номінальна напруга, В	≈ 24	≈ 250		≈ 400		≈ 250/400				
Переріз приєднувальних провідників, мм <sup>2</sup>	1-2,5		1-2,5	1-2,5	2,5-6	1-2,5		2,5-6		
Тип виконання	переносна									
Ступінь захисту	IP44	IP67	IP44		IP67	IP44	IP67	IP44	IP67	
Фіксуєчий пристрій	виступ		байонетне кільце		виступ		байонетне кільце		виступ	

Найменування параметру	Силовa вилка								
	049	3629-724	3622-724	3642-724	3623-724	3643-724	3628-326	3648-326	3627-326
Число контактів	3P+N+PE	2P+PE	3P+N+PE	3P+PE	3P+PE	3P+N+PE	3P+N+PE	3P+PE	3P+PE
Номинальний струм, А	63	16	16	32	16	32	16	32	16
Номинальна напруга, В	≈ 250/400	≈ 250	≈ 250/400	≈ 250/400	≈ 400	≈ 400	≈ 250/400	≈ 250/400	≈ 400
Переріз приєднувальних провідників, мм <sup>2</sup>	6-10	1-2,5	1-2,5	2,5-6	1-2,5	2,5-6	1-2,5	2,5-6	1-2,5
Тип виконання	переносна								
Ступінь захисту	IP67				IP44				
Фіксуючий пристрій	байонетне кільце				виступ				

Найменування параметру	Силовa вилка									
	3647-326	3624-230	3629-220	3643-220	3622-220	3642-220	3626-230	3646-230	3623-220	
Число контактів	3P+PE	2P+PE	2P+PE	3P+PE	3P+PE	3P+N+PE	3P+N+PE	3P+PE	3P+PE	
Номинальний струм, А	32	16	16	32	16	32	16	32	16	
Номинальна напруга, В	≈ 400	≈ 250	≈ 250	≈ 400	≈ 400	≈ 250/400	≈ 250/400	≈ 400	≈ 400	
Переріз приєднувальних провідників, мм <sup>2</sup>	2,5-6	1-2,5	1-2,5	2,5-6	1-2,5	2,5-6	1-2,5	2,5-6	1-2,5	
Тип виконання	переносна				стаціонарна					
Ступінь захисту	IP44		IP67		IP44			IP67		IP44
Фіксуючий пристрій	виступ		байонетне кільце		виступ			байонетне кільце		виступ

### 3. Комплектність

1. силовий роз'єм — 1 шт.

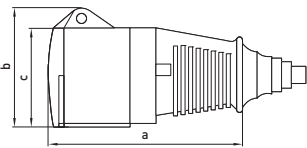
### 4. Умови експлуатації

Виріб повинен експлуатуватись при наступних умовах навколишнього середовища:

- вибухобезпечне;
- що не містить агресивних газів та парів, в концентраціях, що руйнують метали та ізоляцію;
- ненасичене струмопровідним пилом та парами;
- відсутність безпосереднього впливу ультрафіолетового випромінювання;
- відсутність значних ударів або вібрації.

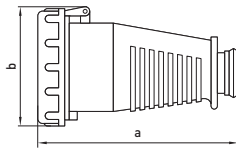
### 5. Габаритні розміри, мм

Розетки



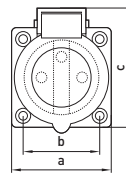
Силовa розетка 2629-326, 2643-326, 2622-326, 2627-326, 2642-326

Рис. 1



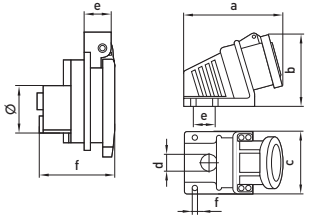
Силовa розетка 2624-337, 2626-337, 2646-337, 2666-337

Рис. 2



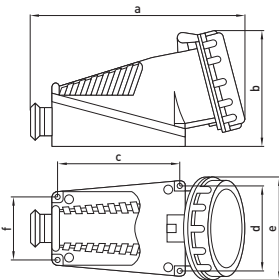
Силовa розетка 075, 085

Рис. 3



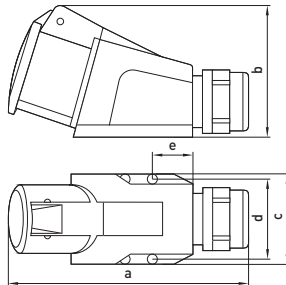
Силовa розетка 2322-126

Рис. 4



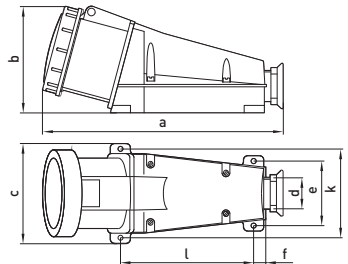
Силовa розетка 2646-137, 2624-137, 2626-137

Рис. 5



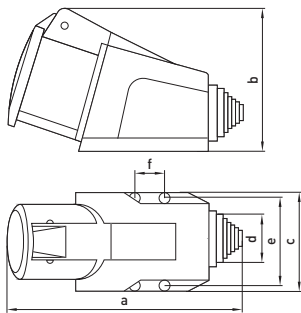
Силовa розетка 445, 446, 447, 448

Рис. 6



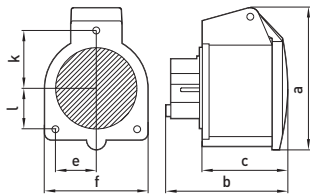
Силовa розетка 050

Рис. 7



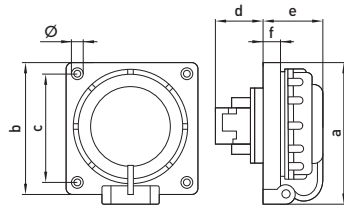
Силовая розетка 047

Рис. 8



Силовая розетка 051, 052, 053, 054,  
055, 070

Рис. 9

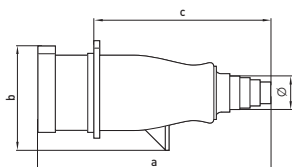


Силовая розетка 096

Рис. 10

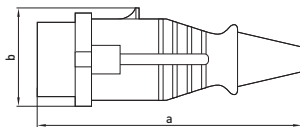
Табл. 3

Найменування	a	b	c	Ø	d	e	f	l	k
	Розмір, мм								
Силовая розетка 2629-326	114	66	53						
Силовая розетка 2624-337	138	68	-						
Силовая розетка 2643-326	137	82	77						
Силовая розетка 2622-326	120	82	66		-	-	-		
Силовая розетка 2642-326	148	94	77						
Силовая розетка 2626-337	150	85	-						
Силовая розетка 2646-337	180	98							
Силовая розетка 2624-137	155	90	75		62	68	40		-
Силовая розетка 2666-337	220	107	-						
Силовая розетка 2627-326	120	71	59	-	-	-	-		
Силовая розетка 2322-126	118	81	70		P21	29	5,3		
Силовая розетка 445	190	105	75		64	45	-		
Силовая розетка 2626-137	165	108	78		77,5	85	44,5		
Силовая розетка 446	190	105	75		64	45	-		
Силовая розетка 2646-137	175	120	88		84	98	51		
Силовая розетка 050	286	127	119		P29	77	14,5	159	106
Силовая розетка 447	190	105			64	45	-		
Силовая розетка 047	168	101	75		D25	64	45		
Силовая розетка 448	190	105			64	45	-		-
Силовая розетка 075	50	38,5	60	43	-	15	40		
Силовая розетка 085									
Силовая розетка 070	96	85	51	-	-	29,7	75	29,7	42
Силовая розетка 051									
Силовая розетка 052									
Силовая розетка 053									
Силовая розетка 054									
Силовая розетка 055									
Силовая розетка 096	83	75	60	5,5	28	38	6	-	-



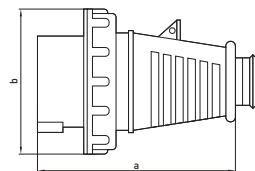
Силовая вилка 007, 009, 043, 044, 067

Рис. 11



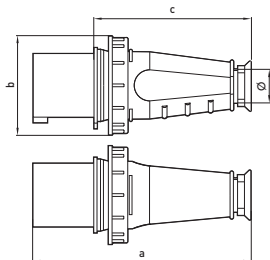
Силовая вилка 3322-326

Рис. 12



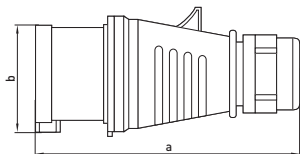
Силовая вилка 3624-337,  
3626-337, 3646-337

Рис. 13



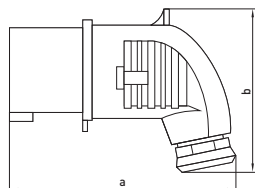
Силовая вилка 049

Рис. 14



Силовая вилка 3628-326, 3627-326,  
3648-326, 3647-326

Рис. 15

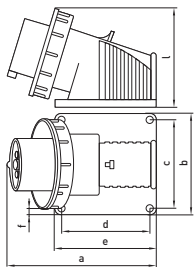


Силовая вилка 3629-724,  
3623-724, 3622-724, 3642-724,  
3643-724

Рис. 16

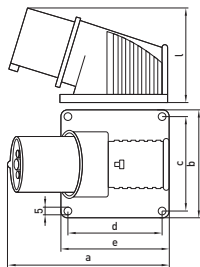
Табл. 4

Найменування	a	b	c	Ø	d	e	f	l
	Розмір, мм							
Силовая вилка 3322-326	158	57,5	-	-				
Силовая вилка 067	142	60	105	13,5				
Силовая вилка 007	135	60	98	18, 5				
Силовая вилка 009	165	73	119	27				
Силовая вилка 043	153	74	116	18, 5				
Силовая вилка 044	185	86	140	27				
Силовая вилка 3626-337	135	85						
Силовая вилка 3624-337	128	68	-	-				
Силовая вилка 3646-337	160	98						
Силовая вилка 049	236	107	170	P28	-	-	-	-
Силовая вилка 3629-724	110	86						
Силовая вилка 3622-724	116	105						
Силовая вилка 3642-724	145	128						
Силовая вилка 3623-724	112	98						
Силовая вилка 3643-724	130	110	-	-				
Силовая вилка 3628-326	130	56						
Силовая вилка 3648-326	150	63						
Силовая вилка 3627-326	130	49						
Силовая вилка 3647-326	150	57						



Силовa вилка 3624-230, 3626-230, 3646-230

Рис. 17



Силовa вилка 3629-220, 3643-220, 3623-220, 3642-220, 3626-230

Рис. 18

Табл. 4 (продовження)

Найменування	a	b	c	Ø	d	e	f	l
	Розмір, мм							
Силовa вилка 3624-230	118	80	70	-	70	80	5	84
Силовa вилка 3629-220								75
Силовa вилка 3623-220	130	90	80	-	80	90	5	80
Силовa вилка 3622-220								85
Силовa вилка 3643-220	145	90	80	-	80	90	5	92
Силовa вилка 3642-220	100							
Силовa вилка 3646-230	155	80	70	-	70	80	5	108
Силовa вилка 3626-230	89							

## 6. Монтаж та вимоги безпеки

**Забороняється!** Підключення до пошкодженої електропроводки. Проводити монтаж або демонтаж силового роз'єму при увімкненій напрузі мережі.

В стаціонарних розетках та вилках, для вводу кабелю, можуть використовуватись два сальника – в задній та тильній частині виробу.

Монтаж, налагодження та підключення повинні здійснюватися тільки кваліфікованим електротехнічним персоналом, який має групу допуску з електробезпеки не нижче III-ї, означомлені з цією інструкцією з експлуатації. Захист персоналу від дотику до струмопровідних частин забезпечується основною ізоляцією струмопровідних частин. Силовий роз'єм ремонту не підлягає. При виявленні несправності або по закінченню терміну служби виріб утилізувати.

В умовах зберігання та експлуатації коробки не виділяють в навколишнє середовище токсичних речовин і не вчиняють при безпосередньому контакті шкідливої дії на організм людини. Робота з ними не передбачає застосування спеціальних засобів індивідуального захисту. По закінченню терміну експлуатації виріб не представляє небезпеки при подальшій експлуатації.

Монтаж повинен проводитись при температурі від -15 до +40 °С.

## 7. Умови транспортування і зберігання

Транспортування виробів в частині механічних чинників по групах С і Ж ГОСТ 23216, кліматичних факторів по групі 4 ГОСТ 15150. Транспортування допускається будь-яким видом критого транспорту в упаковці виробника.

Зберігання виробів здійснюється тільки в упаковці виробника в приміщеннях з природною вентиляцією при температурі навколишнього середовища від -50 до +50 °С і відносній вологості 95 % при температурі +15 °С без конденсації.

## 8. Гарантійні зобов'язання

Середній термін служби - 10 років за умов дотримання споживачем вимог експлуатації, транспортування і зберігання. Гарантійний термін експлуатації виробу - 1 рік з дня продажу за умов дотримання споживачем вимог експлуатації, транспортування і зберігання.

Гарантійні зобов'язання не розпоширюються на вироби, які мають:

- механічні пошкодження;
- інші пошкодження, які виникли в результаті неправильного транспортування, зберігання, монтажу та підключення, неправильної експлуатації;
- сліди самостійного, несанкціонованого розкриття та/або ремонту виробу.

В період гарантійного терміну та з питань технічної підтримки звертатися:

Електротехнічна компанія E.NEXT-Україна  
08132, Україна, Київська область, м. Вишневе,  
вул. Київська, 27-А, літ. «В»  
тел.: +38 (044) 500 9000 (багатоканальний),  
e-mail: info@enext.ua; www.enext.ua

Дата виготовлення: «\_\_\_» \_\_\_\_\_ 20\_\_ р.

Дата продажу: «\_\_\_» \_\_\_\_\_ 20\_\_ р.



Адреса постачальника:

Електротехнічна компанія E.NEXT-Україна  
08132, Україна, Київська область, м. Вишневе,  
вул. Київська, 27-А, буд. «В»  
тел.: +38 (044) 500 9000 (багатоканальний),  
e-mail: info@enext.ua; www.enext.ua