

КРІПЛЕННЯ ГОФРОВАНИХ ТРУБ



ІНСТРУКЦІЯ З ЕКСПЛУАТАЦІЇ

1. Призначення

Кріплення гофрованих труб (далі - кріплення) призначені для кріплення гофрованих труб при прокладанні електропроводки у приміщеннях з нормальними умовами.

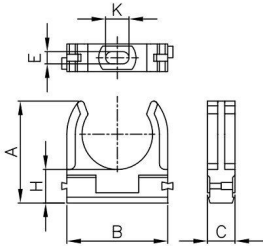
2. Матеріал виготовлення

- поліпропілен

3. Умови експлуатації

- Діапазон робочих температур: - 25 °С ... + 60 °С
- Середнє значення відносної вологості: 80 % при + 25 °С
- Колір: білий RAL 9003, сірий RAL 7035

4. Модельний ряд, габаритні розміри



Кріплення гофрованої труби	A	B	C	H	E	K
	мм*					
∅ 16 мм	26	22	12	10,5	5	10
∅ 20 мм	28	26				
∅ 25 мм	31	31				
∅ 32 мм	44	44		14,5		

* допустиме відхилення Ø: ± 0,1 мм, розміри: ± 1 мм

5. Монтаж

В середині приміщень з нормальними умовами без впливу прямого чи відбитого сонячного УФ випромінювання. Кріплення на поверхню (стіни, стеля, підлога тощо) здійснюється за допомогою шурупа. (Шуруп не входить в комплектацію кріплення).

Рекомендований діапазон температур монтажу: 0 °С ... + 40 °С

Кабель або провід протягують попередньо у гофровані труби, після виконують прокладання та монтаж їх у кріплення.

6. Конструктивні особливості

Кріплення мають на бокових поверхнях фіксатори (пази та виступи) для з'єднання між собою. Використовується при паралельному прокладанні гофрованих труб

7. Транспортування та зберігання

Транспортування кріплень допускається будь-яким видом критого транспорту в упаковці виробника, що захищає вироби від механічних ушкоджень, забруднення та потрапляння вологи. Зберігати кріплення слід в упаковці виробника в приміщеннях з природною вентиляцією при температурі навколишнього середовища від - 15 °С до + 80 °С та відносній вологості до 80 %

Корпорація АСКО-УКРЕМ

Київська обл., Фастівський район,
с. Новосілки, вул. Озерна, буд. 20-В
(044) 500-0033

www.acko.ua, info@acko.ua

Дата продажу _____

Підпис продавця _____