



AGM LPM 12V - 18Ah

12V 18Ah



UA

Характеристики

- Акумулятори виготовлені за технологією AGM (Absorbent Glass Mat).
- Акумулятори цієї серії здатні витримувати тривалий розряд, циклічний розряд, глибокий розряд і розряд високими струмами.
- Вони не вимагають поповнення або заміни електроліту.
- Вони можуть працювати у будь-якому положенні.
- Акумулятори цієї серії можна встановлювати в житлових приміщеннях, бо технологія їх виготовлення гарантує відсутність шкідливих випарів.
- Ці акумулятори при практичному використанні показують стабільні результати під час роботи в умовах низьких (-15°C) та високих (+50°C) температур навколишнього середовища.



ISO9001



Застосування

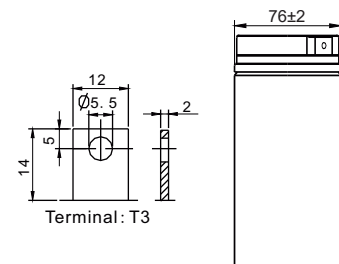
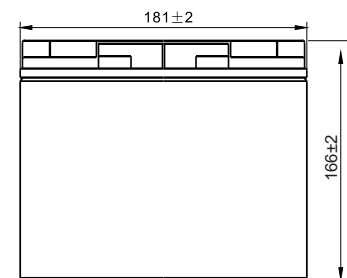


Технічні дані

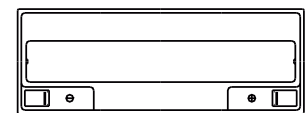
| | | |
|--|---------------------------|-----------------|
| Напруга | | 12 V |
| Ємність | | 18 Ah |
| Внутрішній опір | | 8,5 mΩ |
| Ємність при заданій температурі | -15°C | 65 % |
| | 0°C | 85 % |
| | +25°C | 100 % |
| Саморозряд (25°C) | 3 місяці | 91 % |
| | 6 місяців | 82 % |
| | 12 місяців | 64 % |
| Оптимальна робоча температура | | 25°C ± 3°C |
| Діапазон робочої температури | Розряд | -15°C ~ +50°C |
| | Заряд | -10°C ~ +50°C |
| | Зберігання | -20°C ~ +50°C |
| Зарядна напруга (25°C) | Напруга буферного заряду | 13.5 V - 13.8 V |
| | Напруга циклічного заряду | 14.5 V - 14.9 V |
| Максимальний струм заряду | | 3.6 A |
| Максимальний струм розряду | | 190 A (5 s) |
| Розрахунковий термін служби (25 °C), років | | 5-6 |
| Тип клеми | | T3 |
| Вага, кг | | 5 |
| Габаритні розміри (± 2%) (довжина * ширина * висота), мм | | 181*76*166 |

Габарити

Одиниця вимірювання: mm



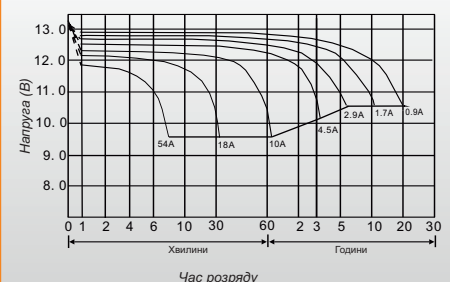
Terminal: T3



Характеристики постійного струму розряду: А (25°C, 77°F)

| Кінц. напр/Час | 5 хв | 10 хв | 15 хв | 30 хв | 45 хв | 1 год | 3 год | 5 год | 10 год | 20 год |
|----------------|-------|-------|-------|-------|-------|-------|-------|-------|--------|--------|
| 1.60В/яч. | 62.71 | 43.10 | 31.10 | 18.79 | 13.75 | 11.23 | 4.55 | 3.13 | 1.70 | 0.93 |
| 1.65В/яч. | 60.14 | 39.04 | 30.43 | 18.45 | 13.60 | 11.10 | 4.53 | 3.11 | 1.69 | 0.92 |
| 1.70В/яч. | 54.61 | 37.68 | 29.99 | 18.32 | 13.44 | 11.08 | 4.51 | 3.10 | 1.67 | 0.91 |
| 1.75В/яч. | 49.37 | 34.70 | 29.14 | 18.17 | 13.00 | 10.95 | 4.50 | 3.09 | 1.65 | 0.90 |
| 1.80В/яч. | 44.80 | 32.23 | 27.04 | 17.09 | 12.88 | 10.85 | 4.35 | 2.96 | 1.59 | 0.82 |

ЗАЛЕЖНІСТЬ ЧАСУ РОЗРЯДУ ВІД СТРУМУ (25°C)



Характеристики постійної потужності розряду: Вт (25°C, 77°F)

| Кінц. напр/Час | 5 хв | 10 хв | 15 хв | 30 хв | 45 хв | 1 год | 3 год | 5 год | 10 год | 20 год |
|----------------|--------|-------|-------|-------|-------|-------|-------|-------|--------|--------|
| 1.60В/яч. | 103.31 | 71.24 | 56.13 | 35.62 | 26.86 | 22.13 | 9.12 | 5.99 | 3.39 | 1.82 |
| 1.65В/яч. | 99.25 | 70.80 | 55.77 | 34.54 | 26.63 | 22.05 | 9.00 | 5.91 | 3.37 | 1.82 |
| 1.70В/яч. | 92.83 | 69.08 | 54.69 | 33.82 | 25.91 | 21.59 | 8.94 | 5.86 | 3.32 | 1.80 |
| 1.75В/яч. | 86.10 | 64.76 | 51.09 | 32.02 | 25.67 | 21.41 | 8.82 | 5.78 | 3.26 | 1.77 |
| 1.80В/яч. | 77.72 | 60.45 | 48.21 | 31.66 | 24.95 | 20.87 | 8.64 | 5.73 | 3.21 | 1.62 |



logicpower.ua

Увага: Вище наведені середні значення, які були отримані під час 3-х циклів заряду/розряду, це не є мінімальні значення.