

Українська електротехнічна Корпорація АСКО-УКРЕМ повідомляє про розширення асортименту!

НОВИНКА!

РОЗШИРЕННЯ АСОРТИМЕНТУ НАКОНЕЧНИКІВ серій: DT, DL, DT(G), DTL



DT



DT(G)



DL



DTL

Додані нові типорозміри: 300, 400 мм²



НАКОНЕЧНИКИ КАБЕЛЬНІ МІДНІ ЛУДЖЕНІ серії DT

Призначення:

Призначені для опресовування проводів і кабелів з мідними жилами поперечним перерізом 10 ... 400 мм²

Структура умовного позначення виробів

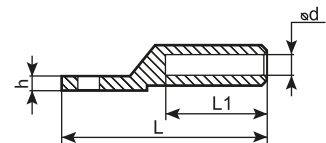
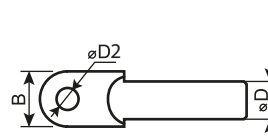
DT-XX

DT – серія наконечників

XX – площа поперечного перерізу провідника

Габаритні розміри, інформація для замовлення

Модель	Ø D2	Ø D	Ø d	L	L1	B	h	Артикул
	мм*							
DT-300	20	31	24	155	70	45	8	A0060070029
DT-400-12	12	34	27	175	80	52	9	A0060070030
DT-400-20	20							A0060070031



* допустиме відхилення Ø: ± 0,1 мм, розміри: ± 1,5 мм

Україна, 03027, Фастівський р-н, Київська обл, с. Новосілки, вул. Озерна, 20-в
Тел.: +38 (044) 500-00-33
info@acko.ua

НАКОНЕЧНИКИ КАБЕЛЬНІ МІДНІ ЛУДЖЕНІ серії DT(G)

Призначення:

Призначені для опресовування проводів і кабелів з мідними жилами поперечним перерізом 6 ... 400 мм²

Структура умовного позначення виробів

DT(G)-XX

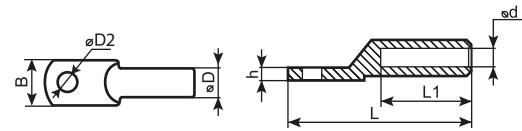
DT(G) – серія наконечників

XX – площа поперечного перерізу провідника

Габаритні розміри, інформація для замовлення

Модель	∅ D2	∅ D	∅ d	L	L1	B	h	Артикул
	мм*							
DT(G)-300	16,5	31	24,2	133	68	45	6,8	A0060180026
DT(G)-400		34	26,2	147	70	49	7,8	A0060180027

* допустиме відхилення ∅: ± 0,1 мм, розміри: ± 1,5 мм



НАКОНЕЧНИКИ КАБЕЛЬНІ АЛЮМІНІЄВІ серії DL

Призначення:

Призначені для опресовування проводів і кабелів з алюмінієвими жилами поперечним перерізом 10 ... 400 мм²

Структура умовного позначення виробів

DL-XX

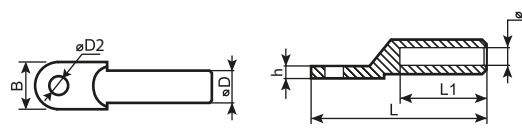
DL – серія наконечників

XX – площа поперечного перерізу провідника

Габаритні розміри, інформація для замовлення

Модель	∅ D2	∅ D	∅ d	L	L1	B	h	Артикул
	мм*							
DL-400	21	38	27	175	75	52	9	A0060090013

* допустиме відхилення ∅: ± 0,1 мм, розміри: ± 1,5 мм



НАКОНЕЧНИКИ КАБЕЛЬНІ МІДНО-АЛЮМІНІЄВІ серії DTL

Призначення:

Призначені для окінцювання кабелів з алюмінієвими жилами поперечним перерізом 10 ... 400 мм² методом опресовування для наступного приєднання алюмінієвих провідників до мідних шин з метою виключення гальванічного ефекту.

Структура умовного позначення виробів

DTL-XX

DTL – серія наконечників

XX – площа поперечного перерізу провідника

Габаритні розміри, інформація для замовлення

Модель	∅ D2	∅ D	∅ d	L	L1	B	h	Артикул
	мм*							
DTL-300	21	34,1	24	158	70	45	8	A0060100013
DTL-400		38	27	175	75	52	9	A0060100014

* допустиме відхилення ∅: ± 0,1 мм, розміри: ± 1,5 мм

