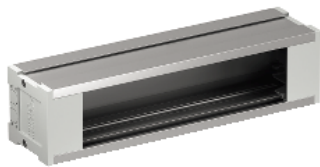


# Паспорт продукту

Технічні характеристики

## БЛОК ПІД РОЗЕТКИ 4x45, АЛЮМ.ПУСТИЙ



ISM20421

### Головна

Серія продукту	OptiLine 45
Система встановлення кабелю	Службовий ящик
<b>Product type</b>	Монтажна коробка
Тип розподільчої коробки	Базовий
<b>Configuration</b>	Пустий

### Додаткова інформація

<b>Colour</b>	Натуральний
Кількість модулів	4 модулі
Матеріал	Алюміній Анодований
<b>Quantity package 1 / unit</b>	1 одиниця
Довжина	240 мм
Висота	60 мм
Ширина	60 мм

### Навколишнє середовище

<b>Operating temperature</b>	-5...60 °C
Мінімальне спотворення ширини імпульсу/тре	IP30

### Пакувальна одиниця

Тип 1 упаковки	PCE
Кількість одиниць у 1 упаковці	1
Висота 1 упаковки	6,2 см
Ширина 1 упаковки	6,2 см
Довжина 1 упаковки	24,5 см
Вага 1 упаковки	271,0 г
Тип 2 упаковки	S04
Кількість одиниць у 2 упаковці	50
Висота 2 упаковки	30,0 см

Ширина 2 упаковки	40,0 см
Довжина 2 упаковки	60,0 см
Вага 2 упаковки	14,641 кг

## Сталий розвиток пропозиції

Директива ЄС <b>RoHS</b>	Проактивна відповідність (Продукт поза законодавством ЄС щодо RoHS) <a href="#">Декларація ЄС RoHS</a>
<b>Toxic heavy metal free</b>	Так
Не містить ртуті	Так
Декларація <b>RoHS</b> Китаю	<a href="#">China RoHS declaration</a> Проактивна декларація RoHS в Китаї (поза законодавством Китаю щодо RoHS)
Інформація про виключення по регламенту <b>RoHS</b>	Так

Рекомендована заміна