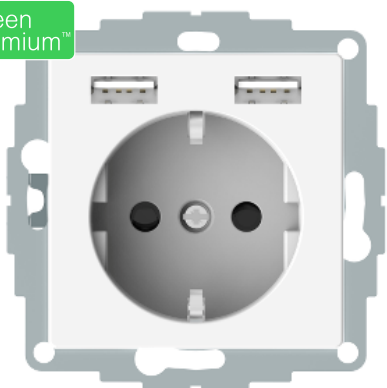


Паспорт продукту

Технічні характеристики



Розетка Schuko з 2 USB 2,4 A пол.Біл. SM

MTN2366-0319

Головна

Діапазон	Merten
Назва продукту	System M
Тип виробу або компоненту	USB charger + socket-outlet

Додаткова інформація

Опис виробу	Mechanism with fixing frame and cover plate
Монтаж пристрою	Вбудований
Кількість розеток	1
Конфігурація вихідних полюсів	2P + E
Стандарт роз'єму	Schuko
Тип поверхні	Із затвором
Номинальний струм	16 A
Тип зарядного пристрою USB	USB type A + A
Тип вбудованого інтерфейсу	1 socket-outlet 250 V змінний струм, максимальний струм навантаження:16 A 2 Порт USB 5 V постійний струм, максимальний струм навантаження:2.4 A
Вхідна потужність	12 B
Монтажна опора	CEE60 installation box
Позиція заземлення	Straight 0° position
Спосіб кріплення	Гвинтами і монтажними лапками
Відтінок кольору	Полярний білий (RAL 9010)
Покриття поверхні	Глянцевий
Обробка поверхні	Необроблений
Тип пакування	Коробка
Температура навколишнього повітря для збер	-20...60 °C
Тип захисту	Battery charge protection Automatic restart after ground fault or main power loss Против короткого замкнення Тепловий захист 1 external fuse Автоматичний захист від навантаження
Робоча температура навколишнього середови	-5...35 °C

Термін служби в циклах	30000 циклів
Клеми підключення	Безвинтові затискачі
Кількість клем	3
Кількість кабелів	2
Затискна ємність з'єднання	1,5...2,5 мм ² для жорсткий кабель(лі) 1,5...2,5 мм ² для Скручений кабель(лі)
Матеріал	Термопластик PC (полікарбонат): Оболонка
Довжина зачистки проводів	11 мм
Висота	71 мм
Ширина	71 мм
Глибина	44 мм
Глибина встановлення	32 мм
Маса нетто	0,092 кг
Стандарти	IEC 60884-1 DIN VDE 0620-1 NEN-EN 50198-2 EN/IEC 60950
Сертифікація виробу	FIMKO NEMKO CB SEMKO VDE KEMA-KEUR
Ступінь ударозахисту	IK04
Мінімальне спотворення ширини імпульсу/тре	IP20

Навколишнє середовище

Характеристики зовнішнього середовища	Normal environment Використання у приміщенні
---------------------------------------	---

Пакувальна одиниця

Тип 1 упаковки	PCE
Кількість одиниць у 1 упаковці	1
Висота 1 упаковки	6,0 см
Ширина 1 упаковки	7,5 см
Довжина 1 упаковки	7,5 см
Вага 1 упаковки	110,0 г
Тип 2 упаковки	CAR
Кількість одиниць у 2 упаковці	80
Висота 2 упаковки	32,5 см
Ширина 2 упаковки	30,0 см
Довжина 2 упаковки	40,0 см
Вага 2 упаковки	9,28 кг

Сталий розвиток пропозиції

Статус сталого продукту	Продукт Green Premium
Регламент REACH	Декларація REACH
REACH free of SVHC	Так

Директива ЄС RoHS	Сумісні Декларація ЄС RoHS
Toxic heavy metal free	Так
Не містить ртуті	Так
Декларація RoHS Китаю	China RoHS declaration Проактивна декларація RoHS в Китаї (поза законодавством Китаю щодо RoHS)
Інформація про виключення по регламенту RoHS	Так
Екологічна звітність	Екологічний профіль виробу

Рекомендована заміна