

Паспорт продукту

Технічні характеристики



РЕЛЕ КОНТРОЛЮ НАПРУГИ МІН/ МАКС.

RM17UAS14

Головна

Серія продукту	Harmony Control Relays
Тип виробу або компоненту	Voltage control relay
Тип реле	Voltage control relay
Конкретне застосування виробу	For single-phase and DC supply
Найменування релейного захисту	RM17UAS
Параметри релейного моніторингу	Overvoltage or undervoltage detection Self-powered
Time delay	Adjustable 0.1...10 s, 0 + 10 % on crossing the threshold
Комутаційна здатність [ВА]	1250 В·А
Мінімальний струм перемикання	10 mA на 5 В постійний струм
Максимальний струм перемикання	5 А Змінний/постійний струм
Діапазон вимірювань	9...15 В Напруга постійний струм
Категорія застосування	AC-12 відповідно до IEC 60947-5-1 AC-13 відповідно до IEC 60947-5-1 AC-14 відповідно до IEC 60947-5-1 AC-15 відповідно до IEC 60947-5-1 DC-12 відповідно до IEC 60947-5-1 DC-13 відповідно до IEC 60947-5-1 DC-14 відповідно до IEC 60947-5-1
Тип контакту та з'єднання	1 перекидний контакт

Додаткова інформація

Інтегральний час	1500 мс time delay
Максимальна напруга перемикання	250 В Змінний/постійний струм
[Us] номінальна напруга живлення	12 В постійний струм +/- 10 %
Межі напруги живлення	7...20 В постійний струм
Максимальна споживана потужність [Вт]	1 В постійний струм
Стійкість до коротких переривів споживання	20 мс на 12 В
Вихідні контакти	1 C/O
Номінальний вихідний струм	5 А

Гістерезис	5...20 % из threshold setting
Delay at power up	1000 мс постійний струм
Точність вимірювання	+/- 10 % максимального значення шкали
Стабільність та повторюваність характеристик	+/- 0.5 % для input and measurement circuit +/- 1 % для time delay
Похибка вимірювання	< 1 % over the whole range with voltage variation 0.2 %/°C with temperature variation
Полярність	Non reversible polarity on DC supply
Знак якості	CE
Категорія перенапруги	III відповідно до IEC 60664-1
Опір ізоляції	> 500 МОм на 500 В постійний струм в соответствии с IEC 60255-5 > 500 МОм на 500 В постійний струм в соответствии с IEC 60664-1
[Ui] номінальна напруга ізоляції	250 В відповідно до IEC 60664-1 400 В відповідно до IEC 60664-1
Робоче положення	Будь-яка позиція без зниження номінальних характеристик
Клеми підключення	Гвинтові затискачі, 1 x 0.5...1 x 4 мм ² (AWG 20...AWG 11) Твердий без кабельного наконечника Гвинтові затискачі, 2 x 0.5...2 x 2.5 мм ² (AWG 20...AWG 14) Твердий без кабельного наконечника Гвинтові затискачі, 1 x 0.2...2 x 2.5 мм ² (AWG 24...AWG 12) гнучкий з кабельним наконечником Гвинтові затискачі, 2 x 0.2...2 x 1.5 мм ² (AWG 24...AWG 16) гнучкий з кабельним наконечником
Момент затягування	0,6...1 Н.м відповідно до IEC 60947-1
Матеріал корпусу	Самозагасаючий пластик
Місцева сигналізація	Для питания ВКП світлодіод (зелений) Для relay ON світлодіод (жовтий)
Монтажна опора	Симетрична din-рейка 35 мм відповідно до IEC 60715
Електрична зносостійкість	100000 циклів
Механічна зносостійкість	30000000 циклів
Робоча швидкість	<= 360 operations/hour full load
Ширина	17,5 мм
Маса нетто	0,08 кг
Код сумісності	RM17

Навколишнє середовище

Електромагнітна сумісність	Emission standard for industrial environments conforming to IEC 61000-6-4 Emission standard for residential, commercial and light-industrial environments conforming to IEC 61000-6-3 Стійкість до промислового середовища conforming to NF EN/IEC 61000-6-2
Стандарти	IEC 60255-6
Сертифікація виробу	CSA C-Tick GL UL ГОСТ
Директиви	73/23/EEC - директива низької напруги 89/336/EEC - електромагнетична відповідність
Температура навколишнього повітря для збер	-40...70 °C
Робоча температура навколишнього середови	-20...50 °C
Відносна вологість	95 % на 55 °C в соответствии с IEC 60068-2-30
Вібростійкість	0.35 mm (f= 5...57,6 Гц) відповідно до IEC 60068-2-6 1 Гн (f= 57,6...150 Гц) відповідно до IEC 60255-21-1
Ударостійкість	5 gn відповідно до МЭК 60068-2-27
Ступінь захисту	IP20 в соответствии с IEC 60529 (Затискачі) IP30 в соответствии с IEC 60529 (Корпус)

Ступінь забруднення	3 відповідно до IEC 60664-1
Випробувальна напруга діелектрика	2 кВ змінний струм 50 Гц, 1 min в соответствии с IEC 60255-5 2 кВ змінний струм 50 Гц, 1 min в соответствии с IEC 60664-1
Не розсіювана хвиля збурень	4 кВ в соответствии с IEC 60255-5 4 кВ в соответствии с IEC 60664-1 4 кВ в соответствии с IEC 61000-4-5

Пакувальна одиниця

Тип 1 упаковки	PCE
Кількість одиниць у 1 упаковці	1
Висота 1 упаковки	2,600 см
Ширина 1 упаковки	8,000 см
Довжина 1 упаковки	9,600 см
Вага 1 упаковки	85,900 г
Тип 2 упаковки	S02
Кількість одиниць у 2 упаковці	48
Висота 2 упаковки	15,000 см
Ширина 2 упаковки	30,000 см
Довжина 2 упаковки	40,000 см
Вага 2 упаковки	4,492 кг

Сталий розвиток пропозиції

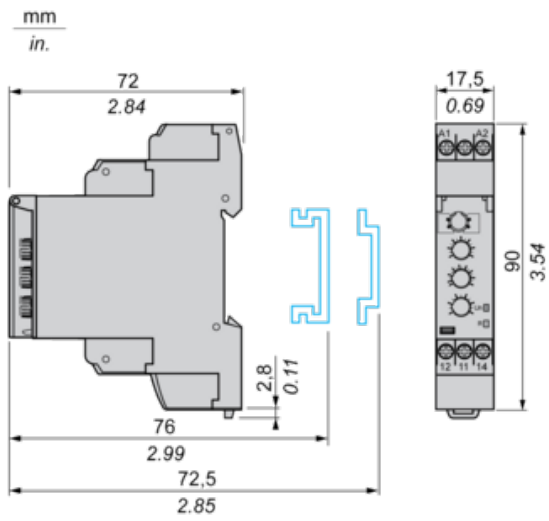
Статус сталого продукту	Продукт Green Premium
Регламент REACH	Декларація REACH
Директива ЄС RoHS	Проактивна відповідність (Продукт поза законодавством ЄС щодо RoHS) Декларація ЄС RoHS
Не містить ртуті	Так
Декларація RoHS Китаю	China RoHS declaration
Інформація про виключення по регламенту RoHS	Так
Екологічна звітність	Екологічний профіль виробу
Екологічний профіль виробу	Інформація про закінчення терміну експлуатації
Директива WEEE	На території Європейського Союзу продукт підлягає обов'язковій утилізації згідно з правилами і не повинен потрапляти в сміттєві контейнери.

Гарантія

Гарантія	18 months from the date of del
----------	--------------------------------

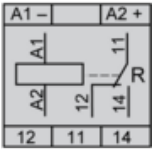
Single-Phase and DC Voltage Control Relays

Dimensions and Mounting

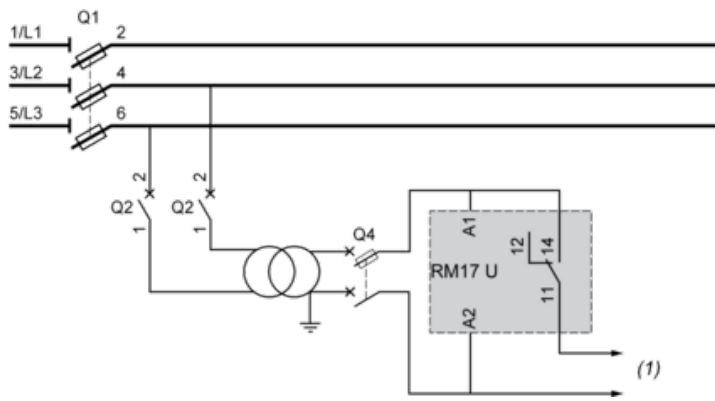


Single-Phase and DC Voltage Control Relays

Wiring Diagram



Application Scheme

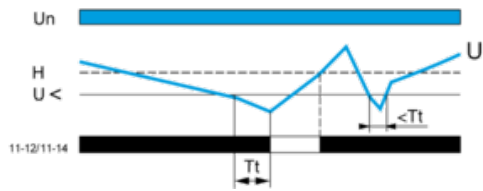


(1) To sensitive loads

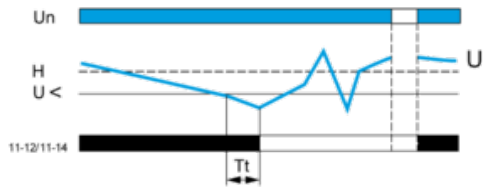
Function Diagrams

Undervoltage Control

Without memory ("No Memory" mode)

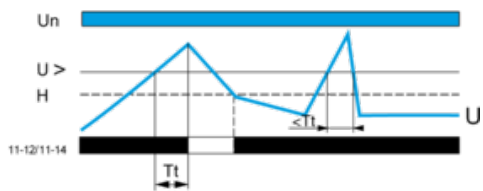


With memory ("Memory" mode)

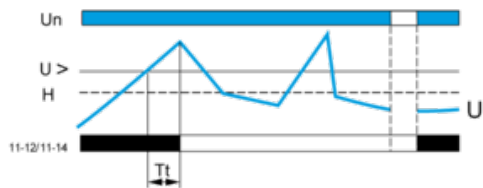


Overvoltage Control

Without memory ("No Memory" mode)



With memory ("Memory" mode)



Legend

Tt Time delay after crossing of threshold

Un Nominal supply voltage

U Monitored supply voltage

H Hysteresis

U> Overvoltage threshold

U< Undervoltage threshold

11-12, 11-14 Output relay connections (refer to Connections and Schema)

Relay status: black color = energized.

NOTE: In "Memory" mode, the relay opens when crossing of the threshold is detected and then stays in that position. The power supply voltage must be switched off to reset the product.

Рекомендована заміна