

# Паспорт продукту

Технічні характеристики



## РЕЛЕ КОНТРОЛЮ НАПРУГИ МІН/ МАКС. 20-80В

RM17UAS16

### Головна

Серія продукту	Harmony Control Relays
Тип виробу або компоненту	Voltage control relay
Тип реле	Voltage control relay
Конкретне застосування виробу	For single-phase and DC supply
Найменування релейного захисту	RM17UAS
Параметри релейного моніторингу	Overvoltage or undervoltage detection Self-powered
<b>Time delay</b>	Adjustable 0.1...10 s, 0 + 10 % on crossing the threshold
Комутаційна здатність [ВА]	1250 В·А
Мінімальний струм перемикання	10 mA на 5 В постійний струм
Максимальний струм перемикання	5 А Змінний/постійний струм
Споживана потужність [ВА]	0...3,9 В·А змінний струм
Діапазон вимірювань	20...80 В Напруга змінний струм 50/60 Гц 20...80 В Напруга постійний струм
Категорія застосування	AC-12 відповідно до IEC 60947-5-1 AC-13 відповідно до IEC 60947-5-1 AC-14 відповідно до IEC 60947-5-1 AC-15 відповідно до IEC 60947-5-1 DC-12 відповідно до IEC 60947-5-1 DC-13 відповідно до IEC 60947-5-1 DC-14 відповідно до IEC 60947-5-1
Тип контакту та з'єднання	1 перекидний контакт

### Додаткова інформація

Інтегральний час	1500 мс time delay
Максимальна напруга перемикання	250 В Змінний/постійний струм
<b>[Us]</b> номінальна напруга живлення	24...48 В змінний/постійний струм 50/60 Гц +/- 10 %
Межі напруги живлення	15...100 В змінний/постійний струм
Максимальна споживана потужність [Вт]	1,6 В постійний струм
Стійкість до коротких переривів споживання	20 мс

Частота схеми керування	50...60 Hz +/- 10 %
Вихідні контакти	1 C/O
Номинальний вихідний струм	5 A
Максимальний цикл вимірювання	150 мс measurement cycle as true rms value
Гістерезис	5...20 % из threshold setting
<b>Delay at power up</b>	1000 мс постійний струм 500 мс змінний струм
Точність вимірювання	+/- 10 % максимального значення шкали
Стабільність та повторюваність характерис	+/- 0.5 % для input and measurement circuit +/- 1 % для time delay
Похибка вимірювання	< 1 % over the whole range with voltage variation 0.2 %/°C with temperature variation
Полярність	Non reversible polarity on DC supply
Знак якості	CE
Категорія перенапруги	III відповідно до IEC 60664-1
Опір ізоляції	> 500 МОм на 500 В постійний струм в соответствии с IEC 60255-5 > 500 МОм на 500 В постійний струм в соответствии с IEC 60664-1
<b>[Ui]</b> номінальна напруга ізоляції	250 В відповідно до IEC 60664-1 400 В відповідно до IEC 60664-1
Робоче положення	Будь-яка позиція без зниження номінальних характеристик
Клеми підключення	Гвинтові затискачі, 1 x 0.5...1 x 4 мм <sup>2</sup> (AWG 20...AWG 11) Твердий без кабельного наконечника Гвинтові затискачі, 2 x 0.5...2 x 2.5 мм <sup>2</sup> (AWG 20...AWG 14) Твердий без кабельного наконечника Гвинтові затискачі, 1 x 0.2...2 x 2.5 мм <sup>2</sup> (AWG 24...AWG 12) гнучкий з кабельним наконечником Гвинтові затискачі, 2 x 0.2...2 x 1.5 мм <sup>2</sup> (AWG 24...AWG 16) гнучкий з кабельним наконечником
Момент затягування	0,6...1 Н.м відповідно до IEC 60947-1
Матеріал корпусу	Самозагасаючий пластик
Місцева сигналізація	Для питания ВКЛ світлодіод (зелений) Для relay ON світлодіод (жовтий)
Монтажна опора	Симетрична din-рейка 35 мм відповідно до IEC 60715
Електрична зносостійкість	100000 циклів
Механічна зносостійкість	30000000 циклів
Робоча швидкість	<= 360 operations/hour full load
Ширина	17,5 мм
Маса нетто	0,08 кг
Код сумісності	RM17

## Навколишнє середовище

Електромагнітна сумісність	Emission standard for industrial environments відповідно до IEC 61000-6-4 Emission standard for residential, commercial and light-industrial environments відповідно до IEC 61000-6-3 Стійкість до промислового середовища відповідно до NF EN/IEC 61000-6-2
Стандарти	IEC 60255-6
Сертифікація виробу	CSA GL UL ГОСТ C-Tick
Директиви	73/23/EEC - директива низької напруги 89/336/EEC - електромагнетична відповідність
Температура навколишнього повітря для збер	-40...70 °C
Робоча температура навколишнього середови	-20...50 °C

Відносна вологість	95 % на 55 °C в соответствии с IEC 60068-2-30
Вібростійкість	0.35 mm (f= 5...57,6 Гц)відповідно доIEC 60068-2-6 1 Гн (f= 57,6...150 Гц)відповідно доIEC 60255-21-1
Ударостійкість	5 gn відповідно доМЕК 60068-2-27
Ступінь захисту	IP20 в соответствии с IEC 60529 (Затискачі) IP30 в соответствии с IEC 60529 (Корпус)
Ступінь забруднення	3 відповідно доIEC 60664-1
Випробувальна напруга діелектрика	2 кВ змінний струм 50 Гц, 1 min в соответствии с IEC 60255-5 2 кВ змінний струм 50 Гц, 1 min в соответствии с IEC 60664-1
Не розсіювана хвиля збурень	4 кВ в соответствии с IEC 60255-5 4 кВ в соответствии с IEC 60664-1 4 кВ в соответствии с IEC 61000-4-5

## Пакувальна одиниця

Тип 1 упаковки	PCE
Кількість одиниць у 1 упаковці	1
Висота 1 упаковки	2,8 см
Ширина 1 упаковки	7,9 см
Довжина 1 упаковки	9,6 см
Вага 1 упаковки	88,0 г
Тип 2 упаковки	S02
Кількість одиниць у 2 упаковці	48
Висота 2 упаковки	15,0 см
Ширина 2 упаковки	30,0 см
Довжина 2 упаковки	40,0 см
Вага 2 упаковки	4,664 кг

## Сталий розвиток пропозиції

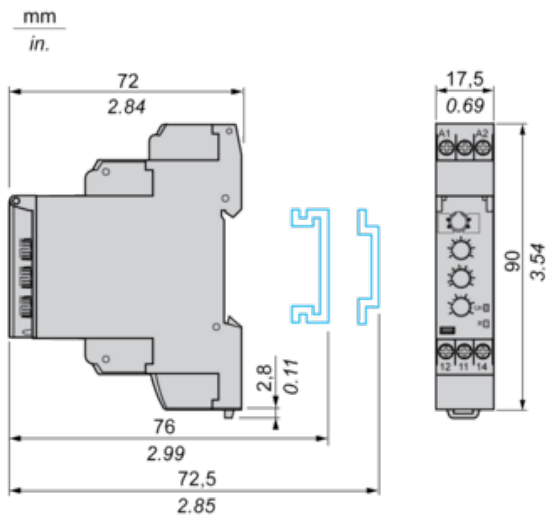
Статус сталого продукту	Продукт Green Premium
Регламент REACH	<a href="#">Декларація REACH</a>
Директива ЄС RoHS	Проактивна відповідність (Продукт поза законодавством ЄС щодо RoHS) <a href="#">Декларація ЄС RoHS</a>
Не містить ртуті	Так
Декларація RoHS Китаю	<a href="#">China RoHS declaration</a>
Інформація про виключення по регламенту RoHS	<a href="#">Так</a>
Екологічна звітність	<a href="#">Екологічний профіль виробу</a>
Екологічний профіль виробу	<a href="#">Інформація про закінчення терміну експлуатації</a>
Директива WEEE	На території Європейського Союзу продукт підлягає обов'язковій утилізації згідно з правилами і не повинен потрапляти в сміттєві контейнери.

## Гарантія

Гарантія	18 months
----------	-----------

## Single-Phase and DC Voltage Control Relays

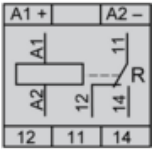
### Dimensions and Mounting



## Single-Phase and DC Voltage Control Relays

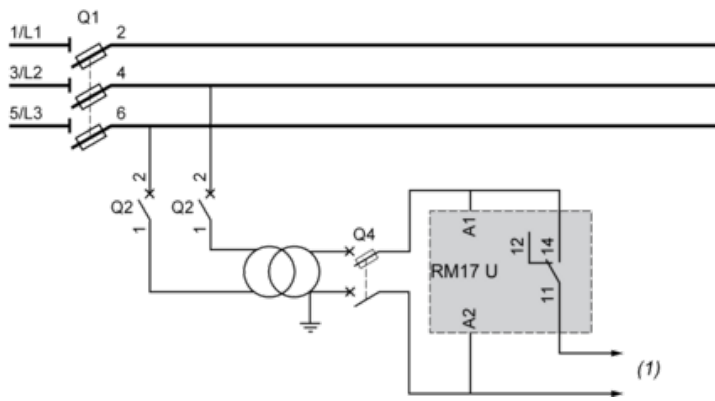
---

### Wiring Diagram



## Application Scheme

---

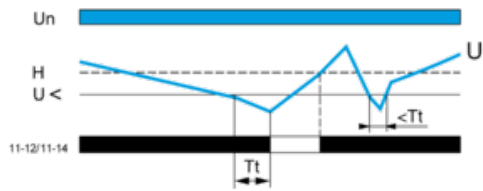


(1) To sensitive loads

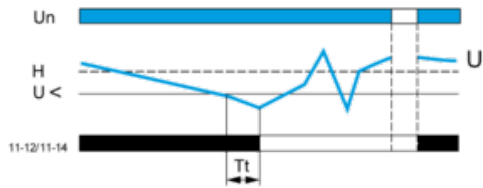
Function Diagrams

Undervoltage Control

Without memory ("No Memory" mode)

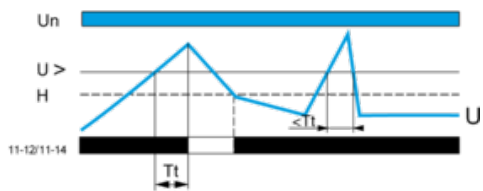


With memory ("Memory" mode)

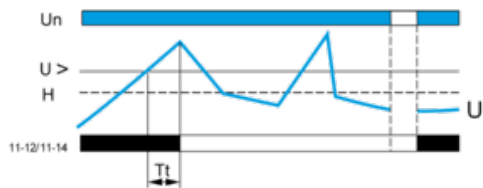


Overvoltage Control

Without memory ("No Memory" mode)



With memory ("Memory" mode)



Legend

**Tt** Time delay after crossing of threshold

**Un** Nominal supply voltage

**U** Monitored supply voltage

**H** Hysteresis

**U>** Overvoltage threshold

**U<** Undervoltage threshold

**11-12, 11-14** Output relay connections (refer to Connections and Schema)

**Relay status:** black color = energized.

**NOTE:** In "Memory" mode, the relay opens when crossing of the threshold is detected and then stays in that position. The power supply voltage must be switched off to reset the product.

Рекомендована заміна