



ЛЮЧКИ НАПОЛЬНЫЕ ONFLOOR

Краткое руководство по эксплуатации

1 Назначение и область применения

1.1 Лючки напольные ONFLOOR товарного знака IEK® (далее – лючки) предназначены для формирования посадочных мест под установку классических приборов и электроустановочных изделий с размером монтажного модуля 45 x 45 мм или 45 x 22,5 мм в бетонных или двойных полах.

Лючок напольный ONFLOOR предназначен для бетонного пола толщиной от 57 до 75 мм при использовании коробки напольной на 12 модулей, и толщиной от 80 до 95 мм при использовании коробки напольной на 16 модулей. Комплект нивелирующий позволяет увеличить глубину установки на 35 мм.

Лючок напольный ONFLOOR приспособлен для установки электро-монтажных трубок.

1.2 Изделия предназначены для эксплуатации внутри помещений. Диапазон температур окружающей среды для монтажа и эксплуатации от минус 5 до плюс 60 °С.

2 Основные технические параметры

2.1 Основные технические параметры лючков и аксессуаров приведены в таблице 1, приборных рамок и приборной заглушки в таблице 2.

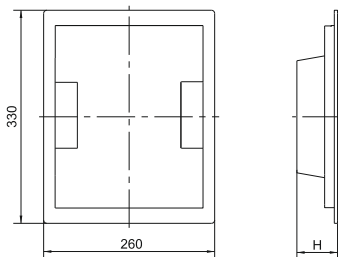
Таблица 1

Параметры	Коробка напольная ONFLOOR 12 модулей	Коробка напольная ONFLOOR 16 модулей	Лючок ONFLOOR 12 модулей	Лючок ONFLOOR 16 модулей	Коробка приборная ONFLOOR	Комплект нивелирующий ONFLOOR
Материал	РА-пластик	РА-пластик	РА-пластик	РА-пластик	РА-пластик	оцинкованная сталь, РА-пластик
Габаритные размеры (ДхШхВ), мм	332x250x57	332x250x80	330x260x60	330x260x62	249x71x41	∅55x57
Масса, кг	0,7	0,8	1,5	1,5	0,1	0,08
Напряжение изоляции Ui, В	500					
Стойкость к аномальному нагреву и огню, °С	850					
Степень защиты по ГОСТ 14254	IP30	IP30	IP30	IP30		
Допустимая нагрузка, Н			1500	1500		
Цвет	RAL 9011	RAL 9011	RAL 7012	RAL 7012	RAL 7012	RAL 9011
Ремонтопригодность	неремонтопригодны					
Срок службы, лет, не менее	10					

Таблица 2

Параметры	Приборная рамка PP80/3	Приборная рамка PP80/45	Приборная заглушка PP80/0
Материал	РА-пластик	РА-пластик	РА-пластик
Габаритные размеры, мм	250x89		
Масса, кг	0,06	0,06	0,08
Напряжение изоляции Ui, В	500		
Стойкость к аномальному нагреву и огню, °С	850		
Количество устанавливаемых приборов, шт.	3	4	
Цвет	RAL 7012	RAL 7012	RAL 7012
Срок службы, лет, не менее	10	10	10

2.2 Габаритные размеры приведены на рисунках 1-6.



Тип	H, мм
Лючок ONFLOOR 12 модулей	60
Лючок ONFLOOR 16 модулей	62

Рисунок 1 – Лючок ONFLOOR

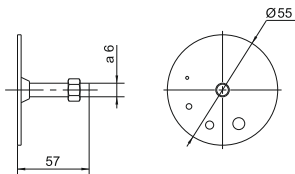


Рисунок 2 – Нивелирующая ножка

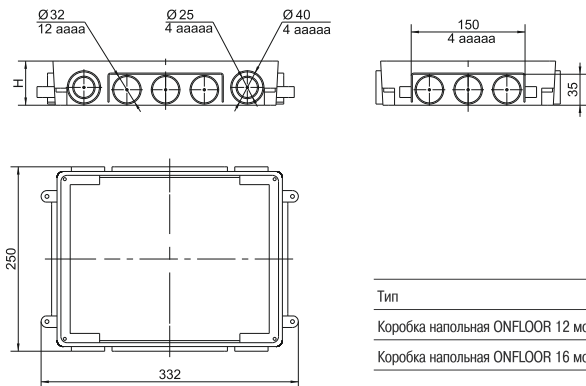


Рисунок 3 – Коробка напольная ONFLOOR

Тип	Н, мм
Коробка напольная ONFLOOR 12 модулей	57
Коробка напольная ONFLOOR 16 модулей	80

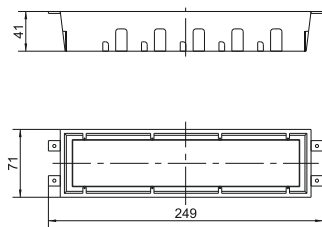
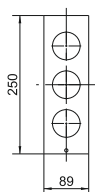
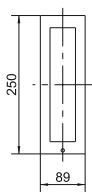


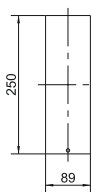
Рисунок 4 – Коробка приборная ONFLOOR



PP80/3



PP80/45



PP80/0

Рисунок 5 – Приборная рамка

Рисунок 6 – Приборная заглушка

2.3 Комплектность

Таблица 3

Лючок напольный ONFLOOR 12 модулей		Лючок напольный ONFLOOR 16 модулей	
Наименование	Кол-во, шт.	Наименование	Кол-во, шт.
лючок ONFLOOR 12 модулей	1	лючок ONFLOOR 16 модулей	1
коробка напольная ONFLOOR 12 модулей	1*	коробка напольная ONFLOOR 16 модулей	1*
комплект нивелирующий ONFLOOR, шт.	1*	комплект нивелирующий ONFLOOR	1*
упаковка	1	коробка приборная ONFLOOR	2*
		приборная рамка / приборная заглушка	2*
		упаковка	1

* – в комплект поставки не входит

3 Инструкция по монтажу

3.1 Коробку напольную ONFLOOR закрепить в необходимом месте до заливки бетона.

3.2 Подвести к коробке кабельные трассы. Отверстия выполнить с помощью сверла или слесарного ножа. Для предотвращения попадания бетона уплотнить герметиком отдельные вводы, включая повышающую вставку.

3.3 Требуемую высоту коробки отрегулировать с помощью болтов повышающей вставки в диапазоне от 57 до 75 мм (ONFLOOR 12 модулей) или от 80 до 95 мм (ONFLOOR 16) модулей. В случае если слой бетона выше, чем 75 мм (ONFLOOR 12 модулей) или 95 мм (ONFLOOR 16 модулей), использовать комплект нивелирующий. Каждую нивелирующую ножку из комплекта прикрепить к коробке и отрегулировать высоту с помощью гайки.

3.4 Во время бетонирования использовать защитную крышку для предотвращения попадания бетонной смеси в коробку.

3.5 После затвердения бетонной смеси снять защитную крышку.

3.6 Установить лючок ONFLOOR на 12 или 16 модулей.

3.7 На раму установить держатели приборов и провести электромонтаж.

3.8 При установке лючка ONFLOOR на 12 или 16 модулей в двойные полы коробка напольная и комплект нивелирующий не используются. Крепление лючка осуществляется с помощью крепежных лапок. Толщина двойного пола должна составлять от 10 до 40 мм, размер отверстия под размещение лючка в двойных полах 218 x 288 мм.

4 Правила безопасности

4.1 Лючки ONFLOOR не предназначены для защиты электроустановочных изделий от попадания воды.

4.2 Все работы по монтажу коробок должны производиться специально обученным персоналом в соответствии с требованиями нормативно-технической документации в области электротехники.

4.3 При выходе из строя изделие заменить.

5 условия транспортирования, хранения и утилизации

5.1 Транспортирование должно производиться в закрытом транспорте в соответствии с правилами, действующими на конкретном виде транспорта. Условия транспортирования – жесткие (Ж) по ГОСТ 23216.

5.2 Условия хранения упакованных изделий – 5 (ОЖ4) по ГОСТ 15150 – навесы в макроклиматических районах с умеренным и холодным климатом. Температура окружающей среды при транспортировке и хранении должна быть не более 50 °С, минимальное значение температуры окружающей среды – минус 50 °С. Среднегодовое значение относительной влажности воздуха – 75 % при температуре 15 °С. Временно верхнее значение относительной влажности воздуха может достигать 100 % при максимальной температуре 25 °С.

5.3 В процессе транспортирования и хранения изделия не должны подвергаться воздействиям механических нагрузок, ударов, воды и прямого солнечного излучения.

5.4 При транспортировании и хранении изделия в упаковке должны быть уложены на деревянные поддоны по ГОСТ 9078 в соответствии с требованиями ГОСТ 21140.

5.5 Допускается хранение и транспортирование упакованных изделий без использования поддонов при условии соблюдения требований конструкторской документации, утверждённой в установленном порядке. Поверхности, на которых осуществляется хранение и транспортирование изделий без поддонов, должны быть сухими и ровными. Попадание под штабель посторонних предметов, воды и горюче-смазочных материалов не допускается.

5.6 Требования к скреплению изделий при хранении и транспортировании – по ГОСТ 21650.

5.7 Утилизация изделий производится путём передачи в специализированные предприятия для переработки вторичного сырья.

6 Гарантийные обязательства

Гарантийный срок эксплуатации изделий – 12 месяцев с момента продажи при условии соблюдения потребителем условий транспортирования, хранения и эксплуатации.

ИНФОРМАЦИЯ ДЛЯ ПОТРЕБИТЕЛЕЙ

Адреса организаций для обращения потребителей:

Российская Федерация

ООО «ИЭК ХОЛДИНГ»

142100, Московская область,
город Подольск, проспект Ленина,
дом 107/49, офис 457
Тел./факс: +7 (495) 542-22-27
info@iek.ru
www.iek.ru

МОНГОЛИЯ

«ИЭК Монголия» КОО

Улан-Батор, 20-й участок
Баянголского района, Западная зона
промышленного района 16100,
Московская улица, 9
Тел.: +976 7015-28-28
Факс: +976 7016-28-28
info@iek.mn
www.iek.mn

Республика Молдова

П.И.К. «ИЭК МОЛДОВА» О.О.О.

MD-2068, г. Кишинев,
ул. Петрикань, 31
Тел.: +373 (22) 479-065, 479-066
Факс: +373 (22) 479-067
info@iek.md; infomd@md.iek.ru
www.iek.md

КонЧ

Издание 4

УКРАИНА

ООО «ТД УКРЭЛЕКТРОКОМПЛЕКТ»

08132, Киевская область,
Киево-Святошинский район,
г. Вишневое, ул. Киевская, 6В
Тел.: +38 (044) 536-99-00
info@iek.com.ua
www.iek.ua

Страны Азии

Республика Казахстан

ТОО «ТД ИЭК. КАЗ»

040916, Алматинская область,
Карасайский район, с. Иргели,
мкр. Ажол 71А
Тел.: +7 (727) 237-92-49, 237-92-50
infokz@iek.ru
www.iek.kz

Страны Евросоюза

Латвийская Республика

ООО «ИЭК Балтия»

LV-1005, г. Рига, ул. Ранкас, 11
Тел.: +371 2934-60-30
iek-baltija@inbox.lv
www.iek.ru

Республика Беларусь

ООО «ИЭК ХОЛДИНГ»

(Представительство
в Республике Беларусь)
220025, г. Минск,
ул. Шафарнянская, д. 11, пом. 62
Тел.: + 375 (17) 286-36-29
iek.by@iek.ru
www.iek.ru