

ē.NĒXT

Інструкція з експлуатації

Вимикач-роз'єднувач під запобіжники

e.fuse.VR

www.enext.ua

1. Призначення

Вимикач-роз'єднувач під запобіжники серії e.fuse.VR. (далі вимикач або пристрій) призначений для ручного включення / відключення і для захисту від коротких замикань і перевантажень ланцюгів змінного струму номінальною напругою до 690 В частотою 50 Гц. Виріб відповідає Технічним регламентам безпеки низьковольтного електричного обладнання та електромагнітної сумісності обладнання в частині ДСТУ ІЕС 60947-3.

2. Технічні характеристики

Табл. 1

Назва параметру	Значення			
Тип	e.fuse. VR.160	e.fuse. VR.250	e.fuse. VR.400	e.fuse. VR.630
Номінальна робоча напруга U_e , В	690			
Номінальна частота, Гц	50			
Кількість полюсів	3			
Номінальний тепловий струм I_{th} , А	160	250	400	630
Габарит плавкої вставки	00	0,1	2	3
Категорія застосування	AC23B (380В), AC22B(500В), AC21B(690В)			
Номінальна напруга ізоляції U_i , В	800			
Максимальний допустимий струм короткого замикання з запобіжниками, кА	50			
Кріплення провідників	M8	M10	M10	M12
Переріз приєднаних провідників,	70	120	240	300
Механічна зносостійкість, цикли	1500		1200	
Ступінь захисту	IP30			
Діапазон робочих температур, °C	-25...+50			
Група умов експлуатації в частині впливу механічних факторів	M1			
Висота над рівнем моря, м	2000			
Допустима відносна вологість при 25 °C (без конденсації), не більше	80%			
Ступінь забруднення середовища	3			
Робоче положення	вертикальне з можливим відхиленням вліво та вправо на 90°			
Монтаж	на шинах			

Виріб повинен експлуатуватися за наступних умов довкілля:

- не вибухонебезпечне;
- що не містить агресивних газів і парів, в концентраціях, що руйнують метали, та ізоляцію;
- не насичене струмопровідним пилом і парами;
- відсутність безпосередньої дії ультрафіолетового випромінювання.

3. Комплектність

У комплект групової упаковки входить:

- вимикач-роз'єднувач під запобіжники – 1 шт.
- інструкція з експлуатації - 1 шт.
- комплект кріплення – 1 шт.

Увага! Запобіжники в комплект поставки не входять.

4. Габаритні і установочні розміри

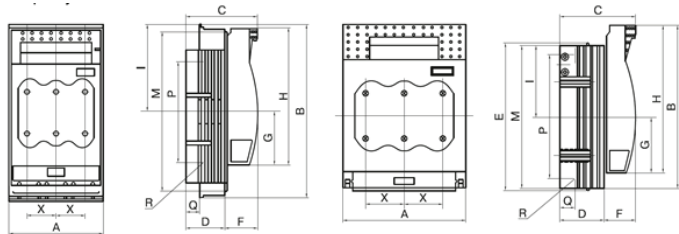


Рис.1

Табл.2

Найменування	Розміри, мм													
	A	B	C	D	E	F	G	H	I	M	P	Q	R	X
e.fuse.VR.160	106	200	82,5	45	-	37	60	155	100	181	115	17	M8	33
e.fuse.VR.250	184	243	111,5	66	220	45,5	84	220	107	214,5	185	21,5	M10	57
e.fuse.VR.400	210	288	128	80	-	48	92	249	124	255	210	25	M10	65
e.fuse.VR.630	256	300	142,5	94.5	-	48	98,5	259	127,5	267	210	30	M12	81

5. Особливості конструкції і експлуатації

Монтаж і запуск пристрою в експлуатацію повинен проводити тільки кваліфікований персонал.

Монтаж пристрою проходить в наступній послідовності:

- зніміть відкидну фронтальну кришку, відкрив її до упору та відвинувши вгору;
- повернути фіксатори клемних кришок на 90°, які розташовані по центру вимикача;
- зніміть верхню та нижню клемні кришки, потягнувши їх вперед (у випадку e.fuse.VR.160 необхідно боковим натиском на ребра тримача вивести їх із зачеплення з основою пристрою);
- зробіть отвори на монтажній панелі згідно шаблону для свердління отворів, як показано на рис.1.
- встановіть основу пристрою на монтажну панель за допомогою комплекту кріплення, який входить в комплектацію пристрою;
- підключіть зовнішні провідники;
- зберіть пристрій у зворотній послідовності;
- встановіть запобіжники, закріпив їх в одкидній кришці пристрою за допомогою спеціальних тримачів, які поставляються окремо.

6. Умови транспортування і зберігання

Транспортування виробів в частині механічних чинників по групах С і Ж ГОСТ 23216, кліматичних факторів по групи 4 ГОСТ 15150. Транспортування допускається будь-яким видом критого транспорту в упаковці виробника.

Зберігання виробів здійснюється тільки в упаковці виробника в приміщеннях з природною вентиляцією при температурі навколишнього середовища від -25 до +50 °C і відносній вологості 75 % при температурі +15 °C без конденсації.

Термін зберігання виробів у споживача в упаковці виробника - 6 місяців.

Середній термін служби - 5 років за умови дотримання споживачем вимог експлуатації, транспортування і зберігання.

Гарантійний термін експлуатації виробу - 1 рік з дня продажу за умови дотримання споживачем вимог експлуатації, транспортування і зберігання.

Гарантійні зобов'язання не поширюються на вироби:

- маючі механічні ушкодження;
- інші ушкодження, що виникли в результаті неправильного транспортування, зберігання, монтажу і підключення, неправильної експлуатації;

- маючі сліди самостійного, несанкціонованого розбирання і/або ремонту виробу.

З питань технічної підтримки звертатися: www.enext.ua

Адреса постачальника:

Електротехнічна компанія E.NEXT-Україна
08132, Україна, Київська область, м. Вишневе,
вул. Київська, 27-А, буд. «В»
тел.: +38 044 500 9000
e-mail: info@enext.ua, www.enext.ua

Дата виготовлення: « ____ » _____ 20__ р.

Дата продажу: « ____ » _____ 20__ р.