

Клин e.tool.wedge

Інструкція з експлуатації

1. Призначення

Клин e.tool.wedge (далі клин або виріб) призначений для виділення необхідного проводу з пучка кабелю, при монтажу затискачів для самонесучого ізоляованого проводу. Клинки виготовлені з міцного ізоляційного матеріалу та мають рельєфну поверхню для запобігання визлизання під час монтажу.

2. Технічні характеристики

Табл. 1

Найменування	Параметр			
	Зусилля при якому деформується затискач, кгм	Вага, кг	Робочий діапазон температур, °С	Кліматичне виконання та категорія розміщення по ГОСТ 15150
e.tool.wedge	80	0,12	-10...+50	УХЛ1

Виріб повинен експлуатуватись у навколишньому середовищі, яке не містить агресивних газів парів, в концентраціях, руйнуючих метали та ізоляцію.

3. Комплектність

В комплект входить:

- Клин e.tool.wedge — 1 комплект (2 шт.)

4. Габаритні та установчі розміри, мм

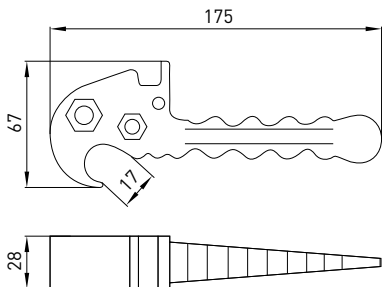


Рис. 1

5. Обслуговування, утилізація

У випадку виявлення несправності клина замініть його на новий. Несправний клин утилізуйте.

6. Умови транспортування та зберігання

Транспортування виробу в частині механічних факторів по групам С та Ж ГОСТ 23216, кліматичних факторів по групі 4 ГОСТ 15150. Транспортування допускається любым видом критого транспорту в упаковці виробника при температурі -50...+60 °С.

Зберігання виробу виконується тільки в упаковці виробника в приміщенні з природною вентиляцією при температурі навколишнього середовища від -50 до +60 °С і з відносною вологістю 75 %.

Термін зберігання виробу у споживача в упаковці виробника — 6 місяців.

8. Гарантійні зобов'язання

Гарантійний термін експлуатації виробу — 1 рік з дня продажу при умові дотримання споживачем вимог експлуатації, транспортування та зберігання.

Гарантійні зобов'язання не поширюються на вироби, які мають:

- механічні пошкодження
- інші пошкодження, які виникли в результаті неправильного транспортування, зберігання, монтажу та підключення, неправильної експлуатації;
- сліди самостійного, несанкціонованого розкриття та/або ремонту виробу.

В період гарантійного терміну та з питань технічної підтримки звертатись: Електротехнічна компанія E.NEXT-Україна
08132, Україна, Київська область, м. Вишневе, вул. Київська, 27-А, буд. «В»,
тел.: +38 (044) 500 9000, e-mail: info@enext.ua, www.enext.ua.

Дата виготовлення: «___» _____ 20__

Дата продажу: «___» _____ 20__



Адреса постачальника:

Електротехнічна компанія E.NEXT-Україна
08132, Україна, Київська область, м. Вишневе,
вул. Київська, 27-А, буд. «В», тел.: +38 (044) 500 9000
e-mail: info@enext.ua, www.enext.ua